



# Serie FEC



ELETTROEROSIONE

# DESCRIZIONE

I filtri della serie **FEC** sono corpi filtro che vengono montati in linea e presentano un'entrata e un'uscita poste a 90° fra loro. Grazie alle caratteristiche di progetto, all'alta qualità dei corpi filtro, all'impiego di materiali e tecnologie d'avanguardia nella produzione degli elementi filtranti, premessa importante per avere prestazioni di altissima efficienza di filtrazione, di accumulo e di basse cadute di pressione, nonché all'elevato

standard produttivo, i filtri **FEC** sono ideali per la filtrazione di fluidi dielettrici, kerosene, acqua deionizzata per macchine elettroerosione, di fluidi idraulici, refrigeranti e da taglio nelle macchine utensili, rettifiche, ecc.

L'elevata superficie filtrante inoltre conferisce una notevole durata d'esercizio con notevoli benefici economici.

## DATI TECNICI

### Materiali

- Corpo acciaio al carbonio [in acciaio inox su richiesta]
- Coperchio fusione in alluminio

### Pressione di esercizio

Max 6 bar

### Pressione di collasso della cartuccia

5 bar

### Elementi filtranti

- "A" 3, 6, 10 e 25 micron assoluti in microfibre inorganiche con protezione acrilica, supportata con reti di acciaio e rivestita con resine epossidiche, efficienza di filtrazione  $\beta_x > 200$
- "P" 5, 10 micron nominali in fibre di cellulosa impregnate con resine, efficienza di filtrazione  $\beta_x > 2$
- "D" 5 micron assoluti in dischi filtranti sovrapposti e pressati

### Guarnizione

- Serie "A" nitrilica (buna-n) per tutti gli oli minerali, acque glicole e oli emulsionanti
- Serie "X" speciali su richiesta

### Temperatura d'esercizio

Da -20°C a +100°C

### Superfici filtranti

Nel corpo filtro **FEC 70** viene montata N°1 cartuccia elettroerosione serie **CFE/CPE 3615.32**

Nel corpo filtro **FEC 140** vengono montate N°2 cartucce elettroerosione serie **CFE/CPE 3615.32**

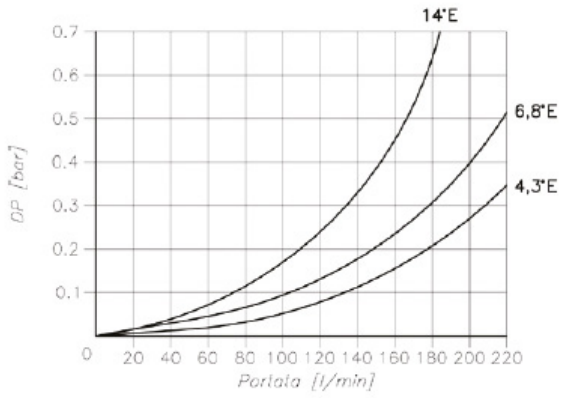
Tipo	P05/P10/P25	A03/A06/A10/A25
CPE 3615.32	30.980 cm <sup>2</sup>	23.700 cm <sup>2</sup>

### Portata

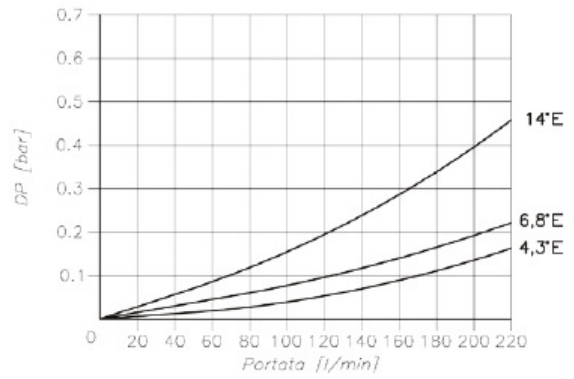
Fino a 100 l/min

# PERDITE DI CARICO

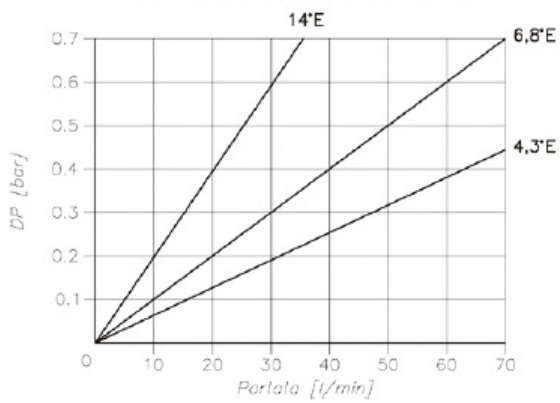
FEC 070



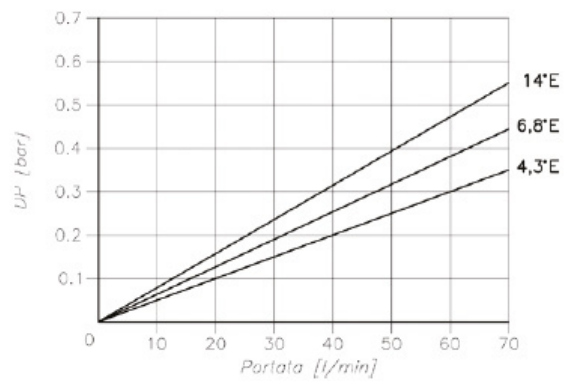
FEC 140



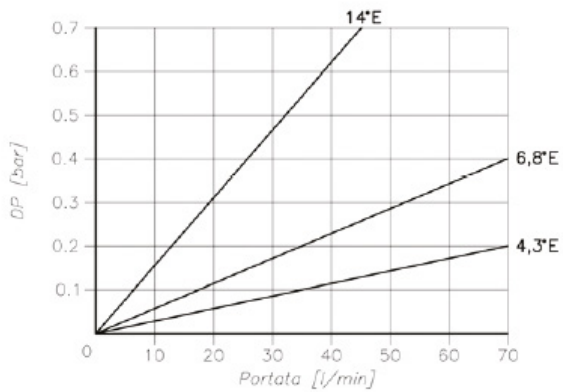
CFE3615.32 DISCHI LAMELLARI 5 $\mu$



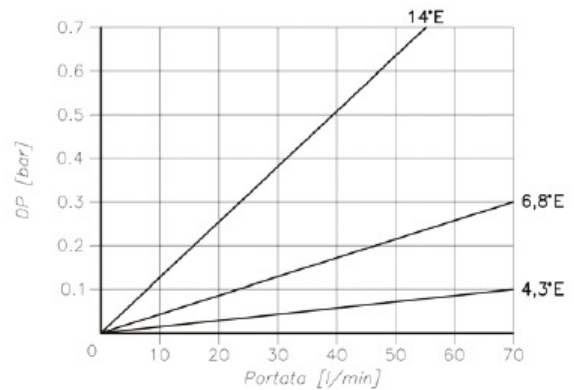
CFE3615.32 FIBRE DI CELLULOSA 5 $\mu$



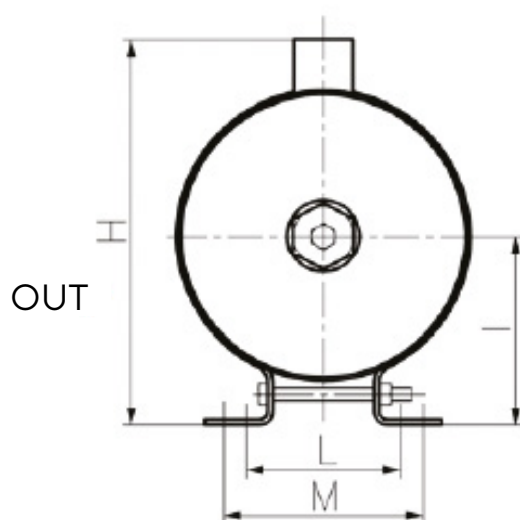
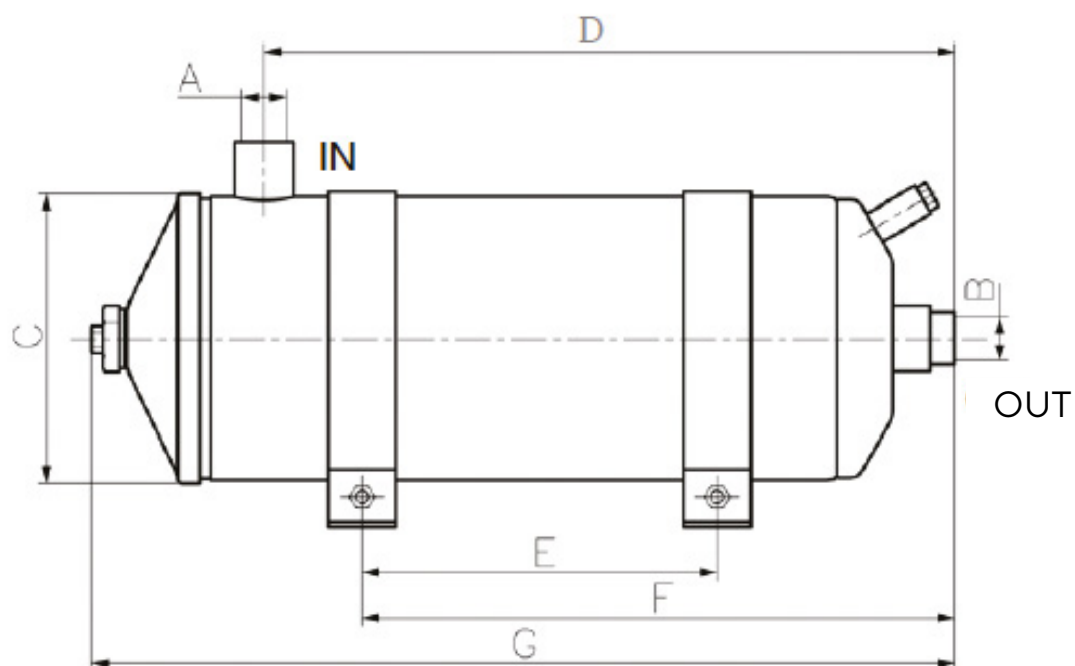
CFE3615.32 FIBRE DI CELLULOSA 10 $\mu$



CFE3615.32 FIBRE DI CELLULOSA 25 $\mu$



# INFORMAZIONI DIMENSIONALI

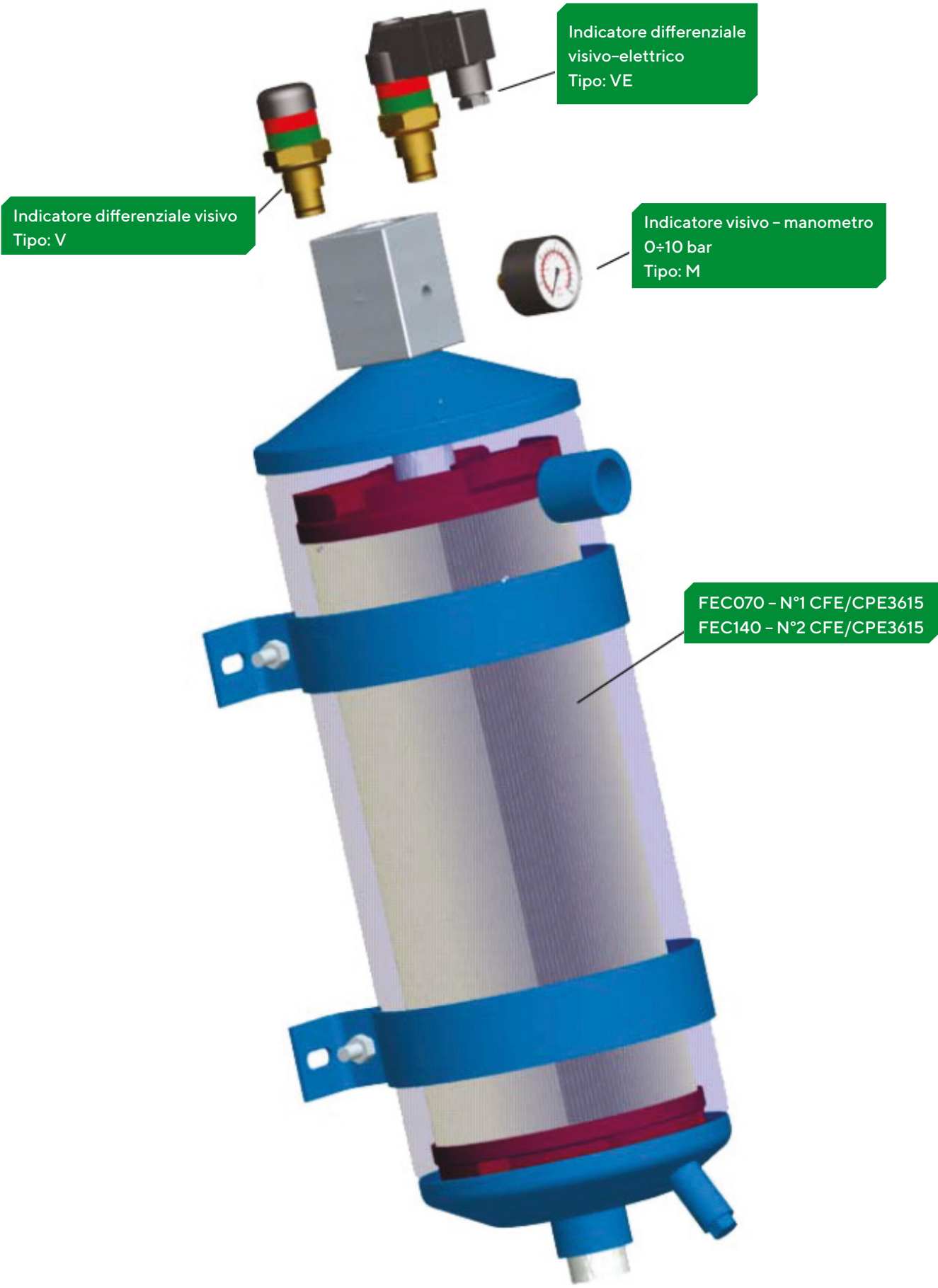


Tipo	A - B	C	D	E	F	G*	H	I	L	M
70	3/4" GAS	172	410	210	350	510	225	112	91	118
140	1" GAS		860	500	774	960				

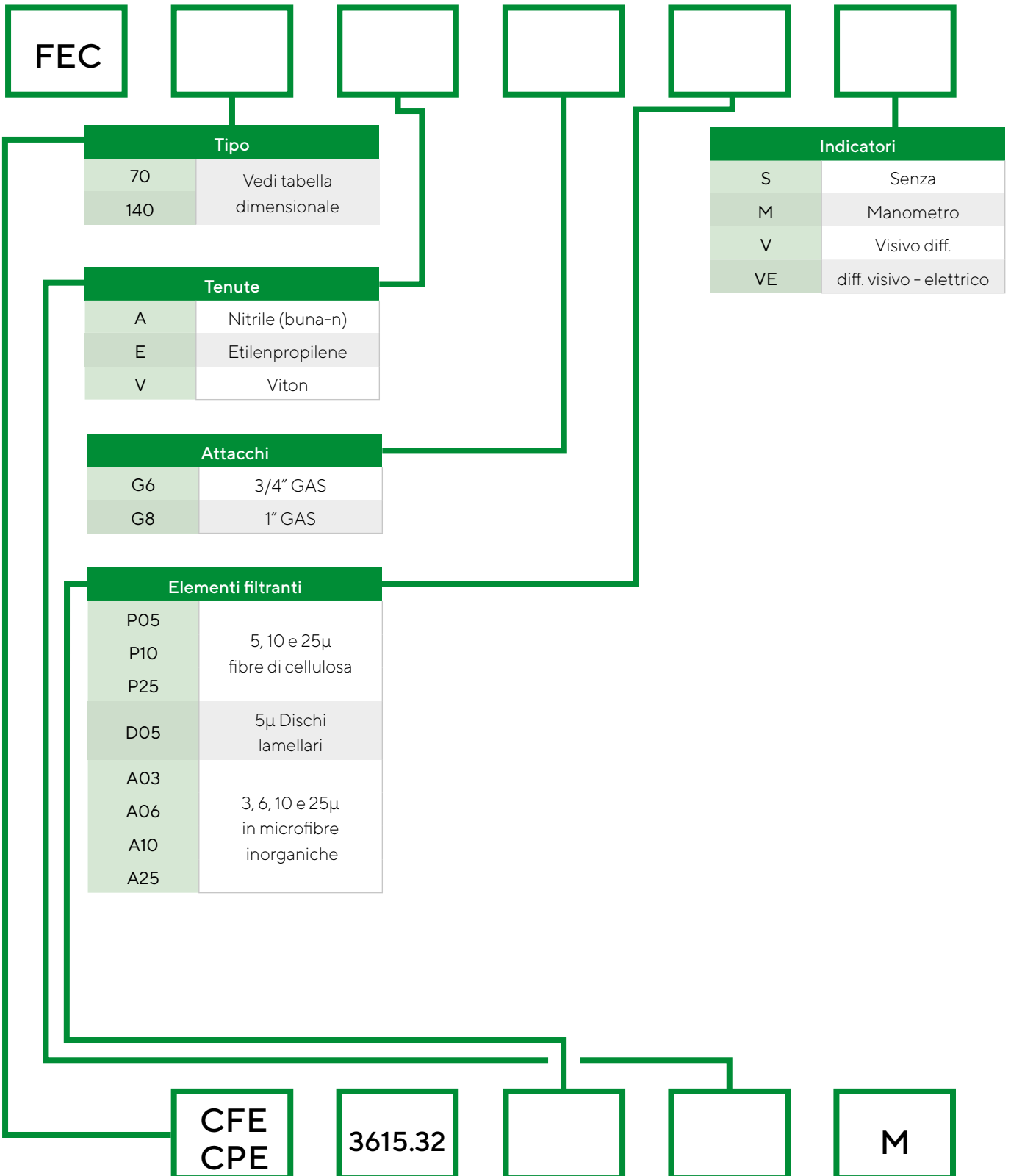
\*La quota "G" con indicatore differenziale diventa:

FEC070: 625mm  
FEC140: 1135mm

# SCHEMA FUNZIONALE



# CODICE PER L'ORDINAZIONE







**FAI FILTRI S.r.l.**

**Head Quarter**

S. P. Francesca, 7  
24040 Pontirolo Nuovo  
(BG) - Italy  
+39 0363 88 00 24  
+39 0363 33 017  
faifiltri@faifiltri.it  
www.faifiltri.it

**FAI FILTRI Canada Inc.**

3770B Laird Road Unit 2  
Mississauga, Ontario  
L5L 0A7  
+1 905 829 8037  
+1 905 829 2039  
sales@faifiltri.ca

**FAI FILTRI U.S. LLC**

2725 Westinghouse Blvd -  
Suite 200, Charlotte  
NC 28273  
+1 704 312 1735  
+1 704 373 2603  
marketing@faifiltri.us.com

**FAI FILTRI Russia  
Limited Liability Company**

Lihachevsky proezd 28, 4/2  
Dolgoprudniy - Moscow Reg.  
141701  
+ 7 (495) 688 82 35  
info@faifiltri.ru

**FAI FILTRI Malaysia Snd. Bhd.**

30, Jalan Industri usj 1/5  
Taman Perindust.usj 1,  
Subang Jaya  
Selangor Darul Ehsan  
47600  
+603 8023 9878  
+603 8023 6878  
faifsb@gmail.com